

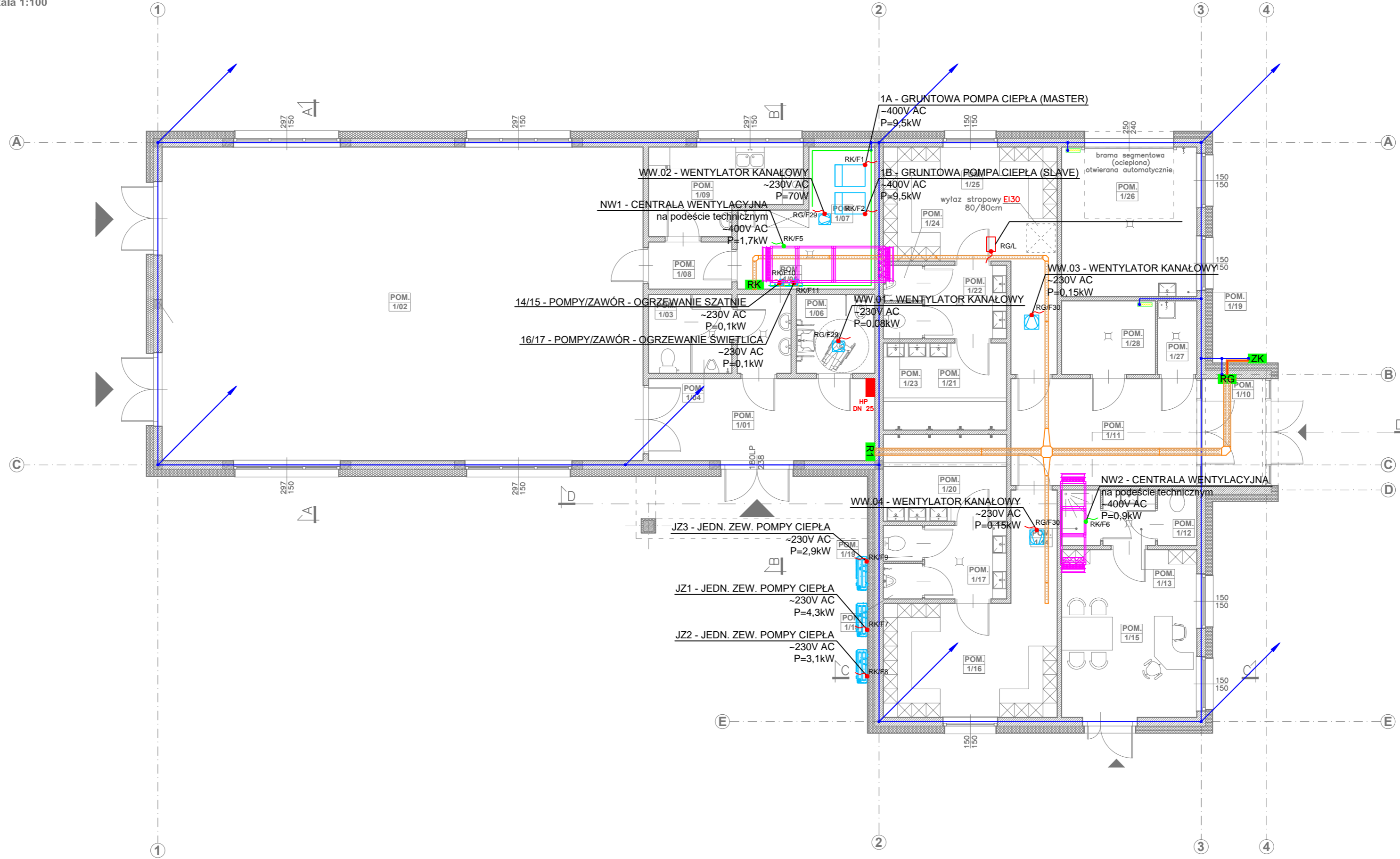
## BILANS POWIERZCHNI

### PARTER

NR POM.	NAZWA POMIESZCZENIA	RODZAJ POSADZKI	POW. UŻYTK. (m <sup>2</sup> )
1/01	HALL	PLYTKI /GRES	14,6
1/02	SALA	WYKL. PCV	118,7
1/03	WC	PLYTKI /GRES	2,4
1/04	WC	PLYTKI /GRES	2,4
1/05	PRZEDSIONEK	PLYTKI /GRES	3,4
1/06	WC NPS	PLYTKI /GRES	4,8
1/07	POM. GOSP. / TECH.	PLYTKI /GRES	11,8
1/08	PRZEDSIONEK	PLYTKI /GRES	3,0
1/09	ZAPLECZE KUCHENNE	PLYTKI /GRES	9,1
1/10	WIATROLAP	PLYTKI /GRES	5,3
1/11	HALL	PLYTKI /GRES	15,6
1/12	WC	PLYTKI /GRES	1,7
1/13	PRZEDSIONEK	PLYTKI /GRES	2,3
1/14	NATRYSK	PLYTKI /GRES	1,7
1/15	POKÓJ SĘDZIEGO	PLYTKI /GRES	17,8
1/16	SZATNIA	PLYTKI /GRES	19,7
1/17	PRZEDSIONEK	PLYTKI /GRES	4,7
1/18	PISUAR	PLYTKI /GRES	1,1
1/19	WC	PLYTKI /GRES	1,1
1/20	NATRYSK	PLYTKI /GRES	8,4
1/21	NATRYSK	PLYTKI /GRES	8,4
1/22	PRZEDSIONEK	PLYTKI /GRES	4,7
1/23	WC	PLYTKI /GRES	1,1
1/24	PISUAR	PLYTKI /GRES	1,1
1/25	SZATNIA	PLYTKI /GRES	19,7
1/26	POM. GOSPODARCZE	PLYTKI /GRES	15,9
1/27	POM. GOSPODARCZE	PLYTKI /GRES	2,2
1/28	POM. TECHNICZNE	PLYTKI /GRES	5,4
			308,1

## RZUT PARTERU

skala 1:100



### LEGENDA:

- Rozdzielnica elektryczna
- ▬ Koryto kablowe perforowane 200H42 - wysokość montażu DKK 3,6m
- ▬ Koryto kablowe perforowane 100H42 - wysokość montażu DKK 3,6m
- ▬ Rura osłonowa Ø75-110mm
- ▬ Lokalna szyna ekwipotencjalna
- ▬ Uziom fundamentowy z płaskownika FeZn30x4mm
- ▬ Uziom ochronny/lokalna szyna wyrównawcza z płaskownika FeZn30x4mm wysokość montażu h=0,5m
- ▬ Przewód uziemiający z płaskownika FeZn30x4mm do złącza kontrolno-pomiarowego instal. odgromowej
- Wypust elektryczny na poziomie parteru (według opisu na rzucie)
- Wypust elektryczny na poziomie podestu technicznego (według opisu na rzucie)